

## בדי מתיחה אקוסטיים לקירות ותקרות חסיני אש



91409

90159

91329

90799

91429



81378



81388



81228



80468



81358



70927



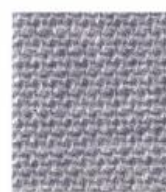
71247



70667



70417



70817



61416



61276



61466



60256



60426



50075



50985



51265



51335



51255



40734



40744



41234



40674



41194

### 1. צמר

הרכב הבד

60% ויסקוזה

40% צמר

### משקל

250 גרם למ"ר +/- 5%

470 גרם למ"א +/- 5%

### רוחב

165 ס"מ +/- 2% שמיש

### עמידות בשחיקה

רטוב: 4, יבש: 4

ISO 105 - x12:1995

### תחזוקה

ניקוי יבש או בעזרת שמפו מיוחד.

### תקן אש

בת"י 755

דרגת התלקחות - 5

דרגת צפיפות עשן - 4

דרגת עיוות צורה וטפטוף-3

## 2. פוליאסטר

הרכב הבד  
100% פוליאסטר

משקל  
435 +/- 22 גרם למ"ר

רוחב  
100-150 ס"מ

תחזוקה  
ניקוי יבש או בעזרת שמפו מיוחד.

תקן אש  
בת"י 755

דרגת התלקחות - B2  
דרגת צפיפות עשן - 3  
דרגת עיוות צורה וטפטוף - 2



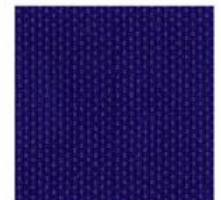
851458



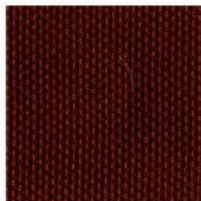
982569



757657



982579



683006



982589



532345



532355

## 3. בד זכוכית

הרכב הבד  
עשוי מסיבי זכוכית בשתי וערב.

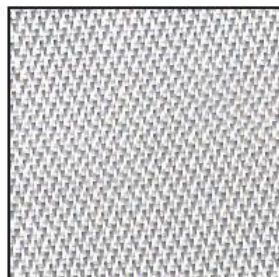
טקסטורה  
חלק, קווים מלוכסנים, סטן

משקל  
430-115 גרם למ"ר

רוחב  
100-150 ס"מ

תקן אש  
בת"י 755

דרגת התלקחות - 5  
דרגת צפיפות עשן - 4  
דרגת עיוות צורה וטפטוף - 3



W038



G242



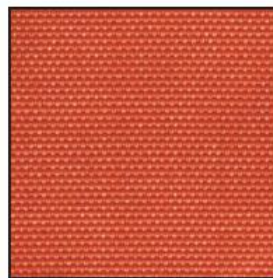
B128



BL145



GO306



O852