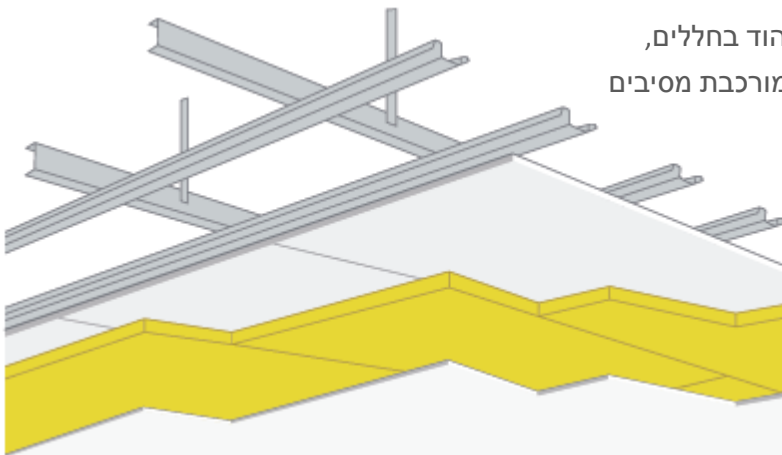




קרום אקוסטי בסיבים קצרים

חיפוי אקוסטי הכולל לוחות אקוסטיים בסיבים קצרים בציפוי פלסטר בתאים פתוחים בהתזה ובמשיחה מדגם אלפא . תוצרת שוודיה חברת FELLERT. אישור מכון התקנים של תקן דרגה 5.4.3.



מערכות אקוסטיות מבית FELLERT מיועדת לספיגת רעשים והדהוד בחללים, נותנת מראה אחיד, נטול תפרים. המערכת, שמקורה בשוודיה, מורכבת מסיבים אקוסטיים קצרים בטקסטורות שונות.

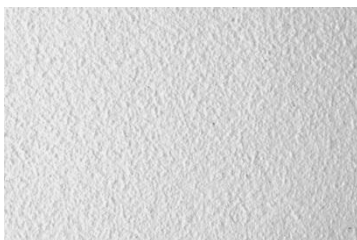
המוצר FELLERT אינו תלוי בתנאי החוץ מבחינת ספיגת הרעשים והדהוד. ניתן ליישום על תקרות, קירות ולשילוב בקשתות וקמרונות קיימים (חוצה קמרונות וקשתות). ניתן לקבל בכל צבע רצוי ממגוון הגוונים של RAL או ביצוע סטנדרט לבן

אפשרויות יישום: ניתן לחבר את הלוח האקוסטי ישירות אל תקרת הגבס, לקונסטרוקציית גבס או ישירות לביטון באמצעות דבק מבוסס מלט. כמו כן ניתן להדק את הלוח למערכת תלייה קיימת. הקרום האקוסטי מעורבב עם מים ומיושם באמצעות מכונת התזה, בעובי משוער של 1-3 מ"מ.

מקדם ספיגת רעשים NRC של 0.80 עד 0.95 על פי תקן ASTM C423, או 0.7 עד 0.95 על פי תקן ISO 354:2003

המרקמים הקיימים הם

Secern - מרקם התזה טבעי



Sahara - מרקם טיח



Silk - מרקם טיח עדין במיוחד



SOUND ABSORPTION MEASUREMENTS PER ASTM C423-07A FOR FELLERT ACOUSTIC PLASTER ON GLASS FIBRE BOARDS

CONCLUSIONS

The absorption coefficient for Fellert acoustic plaster has been measured according to the reverberation room method as described in ASTM C423-07A. Measurements have been performed for two variants of plaster on 1" and 1.5" glass fibre boards (density 96 kg/m³), either in a type A or type E-400 arrangement. In type E-400 arrangement the glass fibre board was glued to a gypsum board using a cementitious adhesive. Measurement results in terms of Sound Absorption Average (SAA) and Noise Reduction Coefficient (NRC) are shown in the table below.

Plaster	Board thickness	Mounting	SAA (-)	NRC (-)
Even Better Secern/Sahara	1"	A	0.85	0.85
Even Better Secern/Sahara	1.5"	A	0.95	0.95
Even Better Secern/Sahara	1"	E-400	0.79	0.80
Even Better Secern/Sahara	1.5"	E-400	0.89	0.90
Even Better Silk	1"	A	0.85	0.85
Even Better Silk	1.5"	A	0.88	0.90
Even Better Silk	1"	E-400	0.80	0.80
Even Better Silk	1.5"	E-400	0.83	0.85

חומרים

התקרה האקוסטית מבית Fellert: מספקת מערכת שלמה של חומרים מבית היצרן, שפותחו במיוחד לתאימות מרבית, הכוללת בין השאר:

- מסילות פלסטיק Fellert C: לביצוע גימורים בין המערכת לבין משטחים סמוכים.
- לוח אקוסטי Fellert 25: מ"מ ו- 29 מ"מ, 96 ק"ג / מ"ק צפיפות לוח.
- יסוד Fellert: משמש לצורך הכנת קירות גבס במקומות שבהם לא תהיה התקנה של לוחות אקוסטיים, סרט רשת, תעלות פלסטיק C ועיטורי ויניל.
- קרם Fellert: סופג רעשים עשוי מסיבים קצרים. שכבות הבסיס והגימור מיושמים באמצעות מכונת התזה ובטיוח ידני. העובי הכולל של הקרם נע בין 1 ל- 3 מ"מ.
- צבע (לבן או לפי הזמנה)

עזרים וכלים

מומלץ להשתמש באביזרים וכלים מבית היצרן. הדבר כולל גם את מכונת ההתזה, ברגיי האבץ, סרט הרשת הדביק, ניירות הזכוכית, כף הבנאים וכף הטייחים.
 מים: נקיים, טריים, מתאימים לשתייה, ונקיים ממינרלים או חומרים אורגניים.
 את ההתקנה של המערכת האקוסטית מבית Fellert יש לבצע אך ורק על ידי מתקין שמורשה מטעם חברת אובזוטק יבואנים בלעדיים בישראל.

עמיד לאש בסיווג A על פי תקן ASTM E 84, sid0 לפי תקן ISO 11925 . ללא רכיבים אורגניים נדיפים (VOC) על פי תקן ASTM D3960 . עמיד לעובש על פי תקן ASTM D3273 . מתח פנימי (=גמישות) דירוג 2.3 על פי תקן ASTM D6991 חוזק לחיצה של 152 PSI על פי תקן ASTM E761 . ערך החזר אור (LRV) של 0.83 על פי תקן ASTM E1477 . בעל 40% חומרים ממוחזרים . ניתן ליישום על קשתות, קמרונות, כיפות ושטחים מעוגלים . ניתן להזמין בצבעים בהתאמה אישית . ידידותי בהתקנה ובתחזוקה . A2 s1d0 או הלוח הסופג הוא בעל PCS<2,2 MJ/Kg . תקן אש מת"י – 5.4.3 בסיווג 755

תחזוקה

קלות התחזוקה מבדלת את מוצרי הקרם האקוסטיים מבית Fellert מן המתחרים. הציפוי הינו חומר אנטי סטטי, ודוחה חלקיקי אבק מפני השטח, ובכך מקטין את הצורך של ניקוי תכוף. על מנת למנוע הצטברות של משקעי אבק, ניתן לנקות את המשטחים באמצעות שואב אבק במסגרת עבודות התחזוקה הכלליות של המבנה. שלא כמו ציפויי הטיח המסורתיים, הקרם האקוסטי מבית Fellert מאפשר בקלות ביצוע של תיקונים על פני השטח.

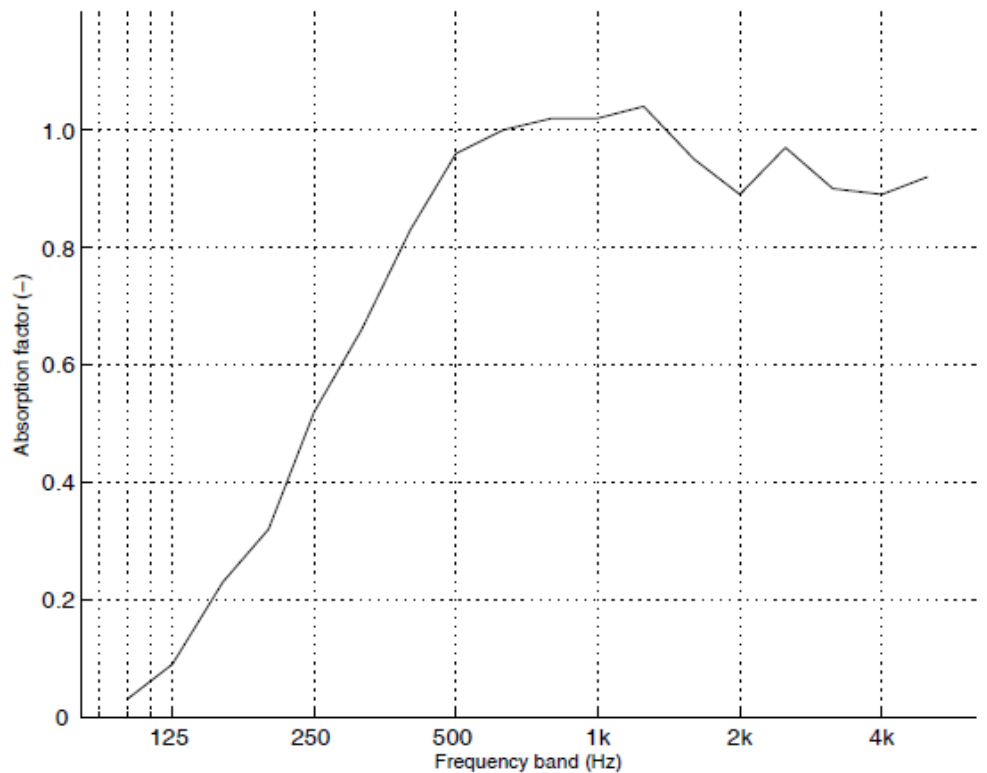
Fellert Quick-Guide

	Slim	Alpha	Ultra
Surface structure			
Rough	●	●	
Natural	●	●	
Smooth	●	●	
Ultra	●		●
Mounting			
Suspended down		●	
Closed mounted	●	●	●
Plane	●	●	●
Arch	●	●	●
Dyed	●	●	
White	●	●	●
Constr.height			
3 mm	●		
28 mm		●	
42 mm		●	●



- Fellert Even Better Secern/Sahara
- 1 inch (25 mm) glass fibre board (density 96 kg/m³)

Frequency (Hz)	α (-)
100	0,03
125	0,09
160	0,23
200	0,32
250	0,52
315	0,66
400	0,83
500	0,96
630	1,00
800	1,02
1000	1,02
1250	1,04
1600	0,95
2000	0,89
2500	0,97
3150	0,9
4000	0,89
5000	0,92

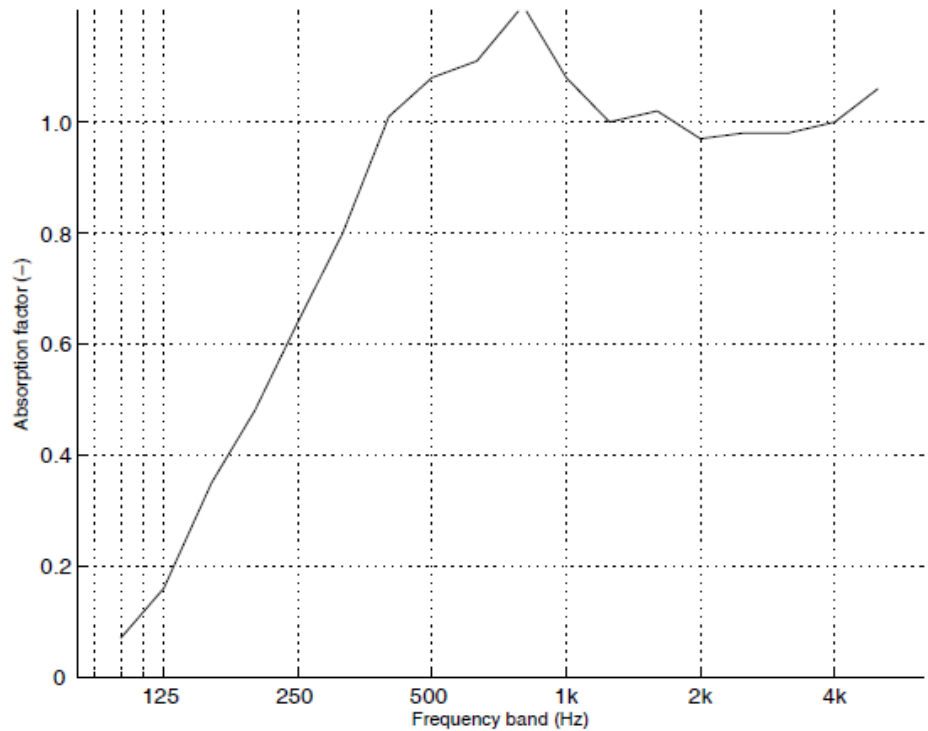


Sound Absorption Average (SAA): 0.85

Noise reduction Coefficient (NRC): 0.85

- Fellert Even Better Secern/Sahara
- 1,5 inch (39 mm) glass fibre board (density 96 kg/m³)

Frequency (Hz)	α (-)
100	0,07
125	0,16
160	0,35
200	0,48
250	0,64
315	0,80
400	1,01
500	1,08
630	1,11
800	1,21
1000	1,08
1250	1,00
1600	1,02
2000	0,97
2500	0,98
3150	0,98
4000	1,00
5000	1,06

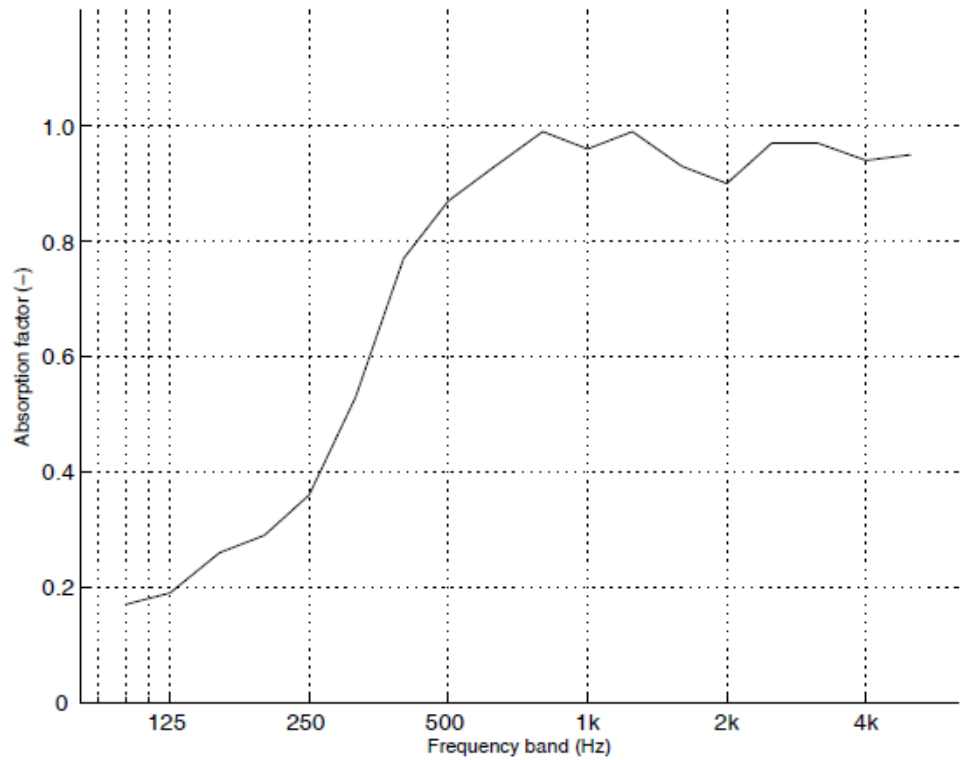


Sound Absorption Average (SAA): 0.95

Noise reduction Coefficient (NRC): 0.95

- Fellert Even Better Secern/Sahara
- 1 inch (25 mm) glass fibre board (density 96 kg/m³)
- 12,5 mm gypsum board

Frequency (Hz)	α (-)
100	0,17
125	0,19
160	0,26
200	0,29
250	0,36
315	0,53
400	0,77
500	0,87
630	0,93
800	0,99
1000	0,96
1250	0,99
1600	0,93
2000	0,90
2500	0,97
3150	0,97
4000	0,94
5000	0,95

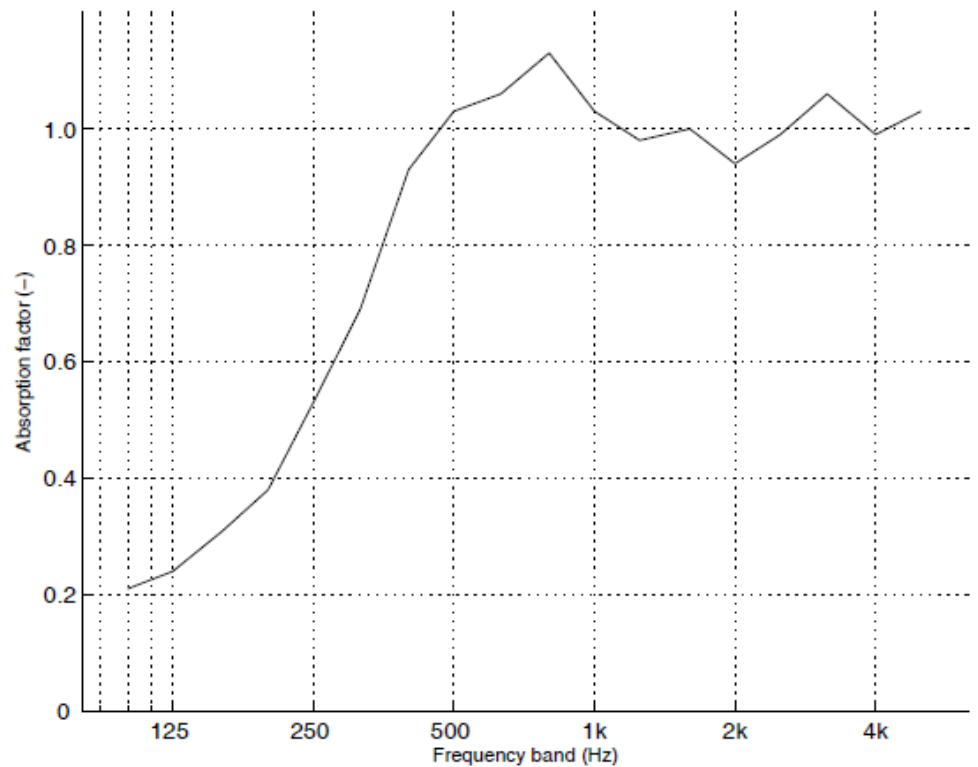


Sound Absorption Average (SAA): 0.79

Noise reduction Coefficient (NRC): 0.80

- Fellert Even Better Secern/Sahara
- 1,5 inch (39 mm) glass fibre board (density 96 kg/m³)
- 12,5 mm gypsum board

Frequency (Hz)	α (-)
100	0,21
125	0,24
160	0,31
200	0,38
250	0,53
315	0,69
400	0,93
500	1,03
630	1,06
800	1,13
1000	1,03
1250	0,98
1600	1,00
2000	0,94
2500	0,99
3150	1,06
4000	0,99
5000	1,03

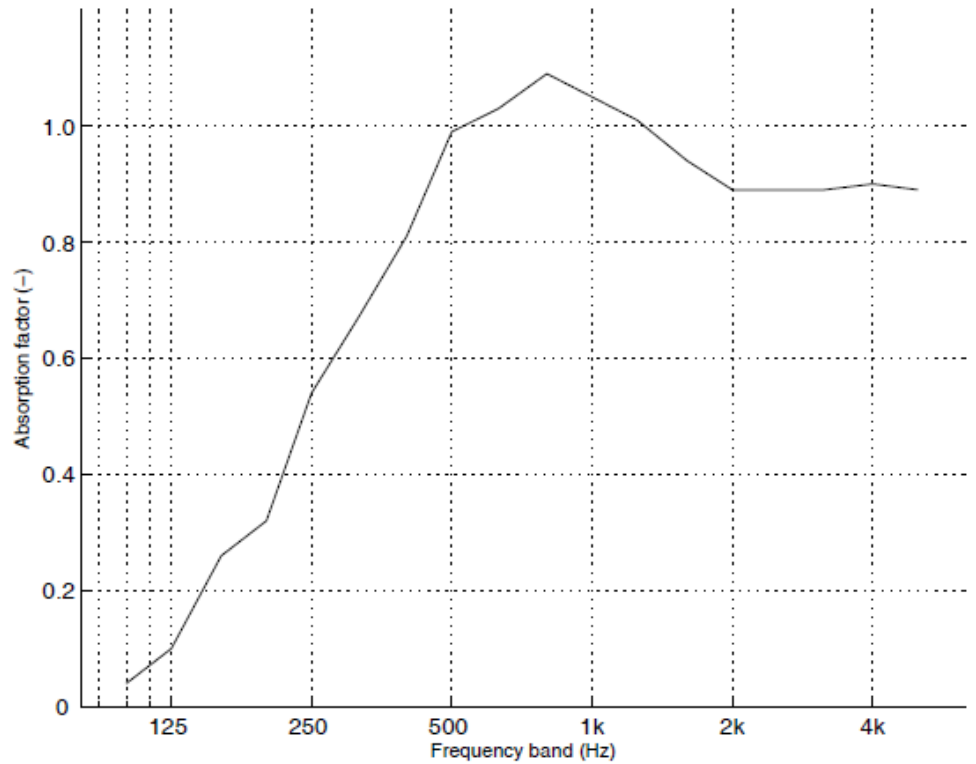


Sound Absorption Average (SAA): 0.89

Noise reduction Coefficient (NRC): 0.90

- Fellert Even Better Silk
- 1 inch (25 mm) glass fibre board (density 96 kg/m³)

Frequency (Hz)	α (-)
100	0,04
125	0,1
160	0,26
200	0,32
250	0,54
315	0,67
400	0,81
500	0,99
630	1,03
800	1,09
1000	1,05
1250	1,01
1600	0,94
2000	0,89
2500	0,89
3150	0,89
4000	0,9
5000	0,89

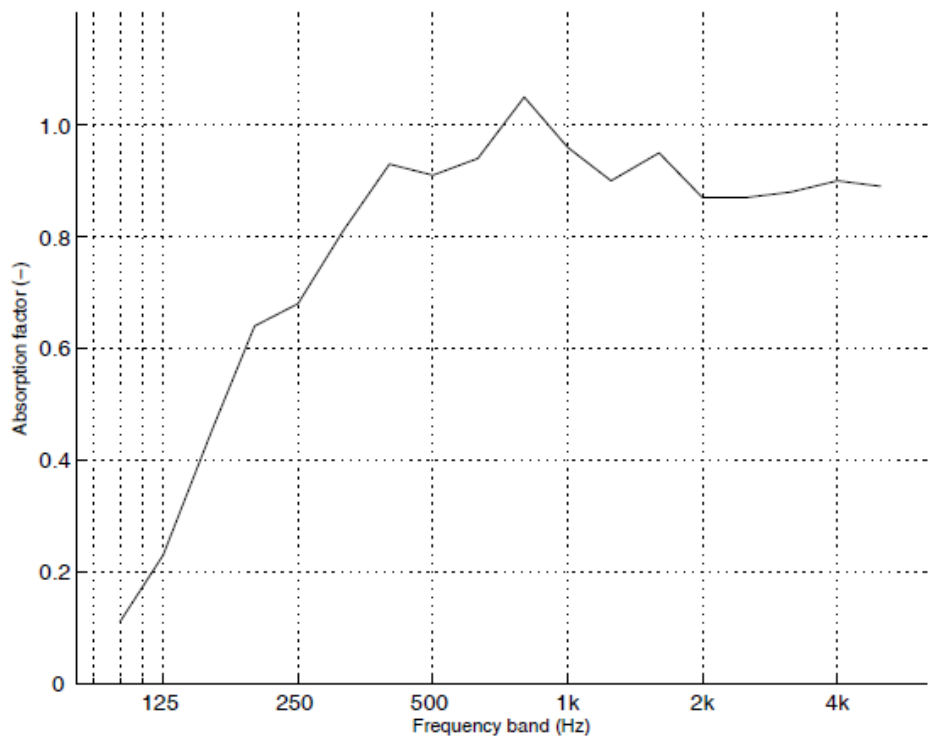


Sound Absorption Average (SAA): 0.85

Noise reduction Coefficient (NRC): 0.85

- Feller Even Better Silk
- 1,5 inch (39 mm) glass fibre board
(density 96 kg/m³)

Frequency (Hz)	α (-)
100	0,11
125	0,23
160	0,45
200	0,64
250	0,68
315	0,81
400	0,93
500	0,91
630	0,94
800	1,05
1000	0,96
1250	0,90
1600	0,95
2000	0,87
2500	0,87
3150	0,88
4000	0,90
5000	0,89

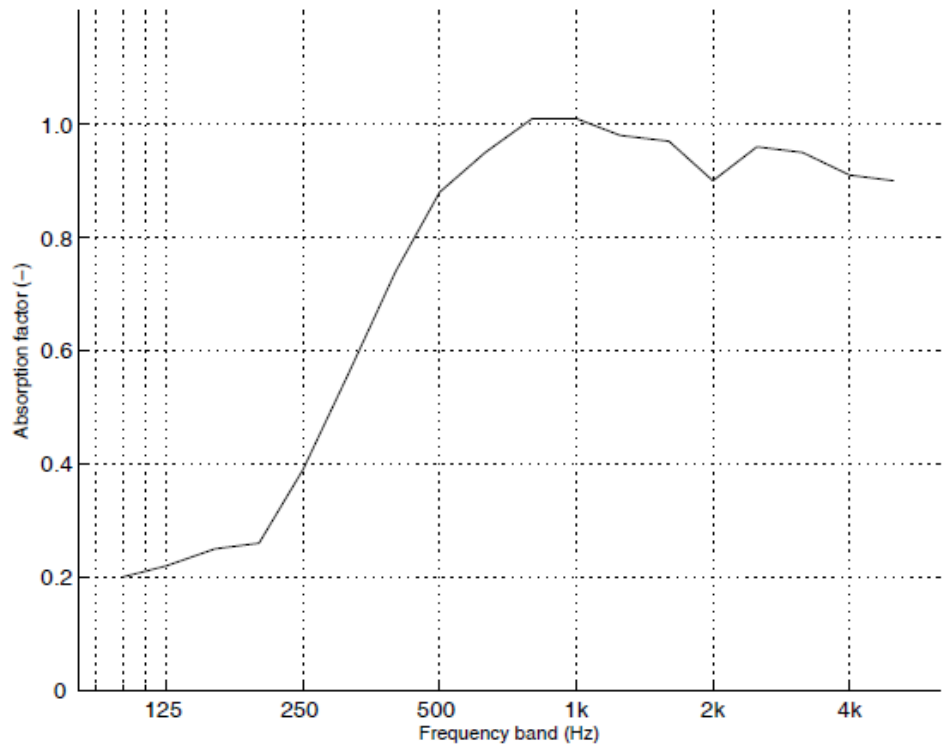


Sound Absorption Average (SAA): 0.88

Noise reduction Coefficient (NRC): 0.90

- Felted Even Better Silk
- 1 inch (25 mm) glass fibre board (density 96 kg/m³)
- 12,5 mm gypsum board

Frequency (Hz)	α (-)
100	0,20
125	0,22
160	0,25
200	0,26
250	0,39
315	0,56
400	0,74
500	0,88
630	0,95
800	1,01
1000	1,01
1250	0,8
1600	0,97
2000	0,90
2500	0,96
3150	0,95
4000	0,91
5000	0,90

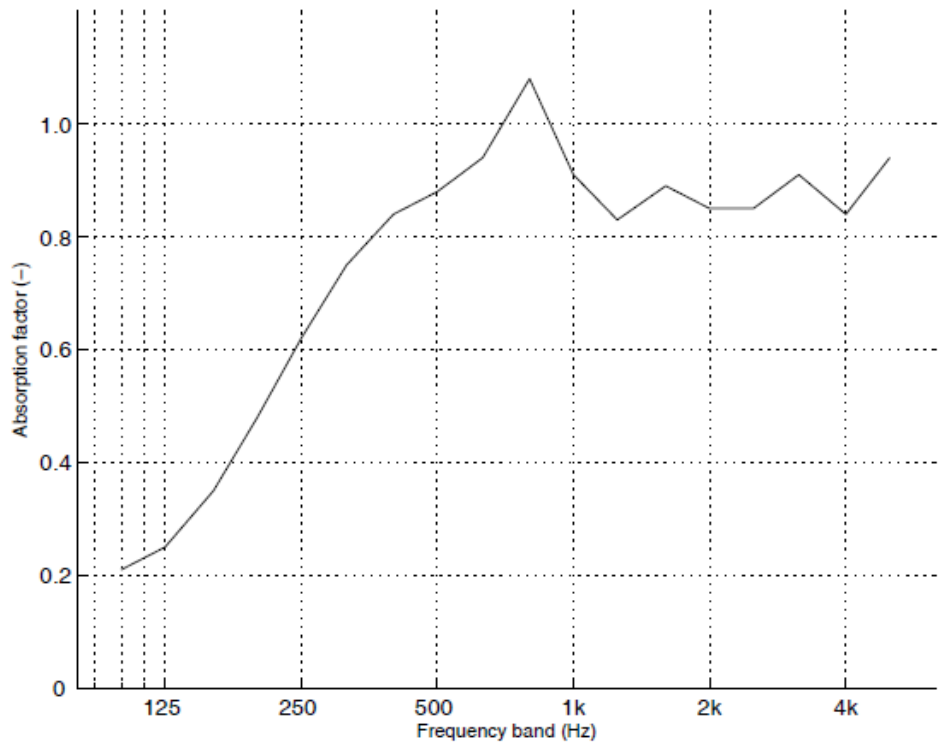


Sound Absorption Average (SAA): 0.80

Noise reduction Coefficient (NRC): 0.80

- Fellert Even Better Silk
- 1,5 inch (39 mm) glass fibre board (density 96 kg/m³)
- 12,5 mm gypsum board

Frequency (Hz)	α (-)
100	0,21
125	0,25
160	0,35
200	0,48
250	0,62
315	0,75
400	0,84
500	0,88
630	0,94
800	1,08
1000	0,91
1250	0,83
1600	0,89
2000	0,85
2500	0,85
3150	0,91
4000	0,84
5000	0,94



Sound Absorption Average (SAA): 0.83

Noise reduction Coefficient (NRC): 0.85